

神恵内線代替交通の検討状況について（情報共有※ 6 / 24 時点）

1. 経緯

令和 3 年 9 月

北海道中央バスが令和 6 年 9 月 30 日をもって神恵内線廃止の方針を示す

令和 5 年 4 月

岩宇地域公共交通活性化協議会を設置

沿線 4 町村による協議会において代替交通について検討

協議会 4 回開催

他、副町村長会議、担当者会議を開催

令和 6 年 3 月

運行事業者の選考

令和 6 年 10 月 1 日以降の運行事業者の選定をプロポーサル方式により行い
株式会社共立ソリューションズ P K P 事業本部北海道事業部を選定

2. 検討状況等

(1) 運行車両について

令和 6 年 5 月、見積合実施、リース事業者確定

リース事業者・・・北海道リース株式会社小樽支店

(2) 運行ダイヤについて 資料 3 - 1

岩内高校生徒との意見交換会（4 / 23、5 / 1 実施）により、生徒の
意見を反映したダイヤ（案）を作成

(3) 運行ルートについて 資料 3 - 2

岩内高校、岩内協会病院へのバス停設置について、両者の承諾を得て
バス停新設を確定

(4) 運賃について

現状の運賃を基本に100円単位、200円単位とするなどした運賃収入試算を基に検討中

(5) 路線名称の設定について 資料3-3

上記(2)記載の岩内高校生徒との意見交換会にて名称候補を選定
令和6年5月にアンケートを実施(岩宇地区中学生及び住民)

(6) 神恵内村所在の詰所・車庫・土地について

令和6年6月、中央バス立会のもと現地確認を実施
神恵内村への寄付として受けることで調整中

3. その他(今後のスケジュール等)

(1) 構成町村会議の開催

令和6年6月26日(水) 10:00~予定
(協議予定案件)

- ・運行ダイヤ、運行ルートについて
- ・運賃設定について
- ・路線名称について

(2) 住民説明会の開催

令和6年8月頃を予定
最終的な運行ダイヤ、ルート、運賃等について説明を予定

(3) 岩内町地域公共交通計画の修正

神恵内線の記載があることから代替交通運行開始に伴う記載内容の修正を検討

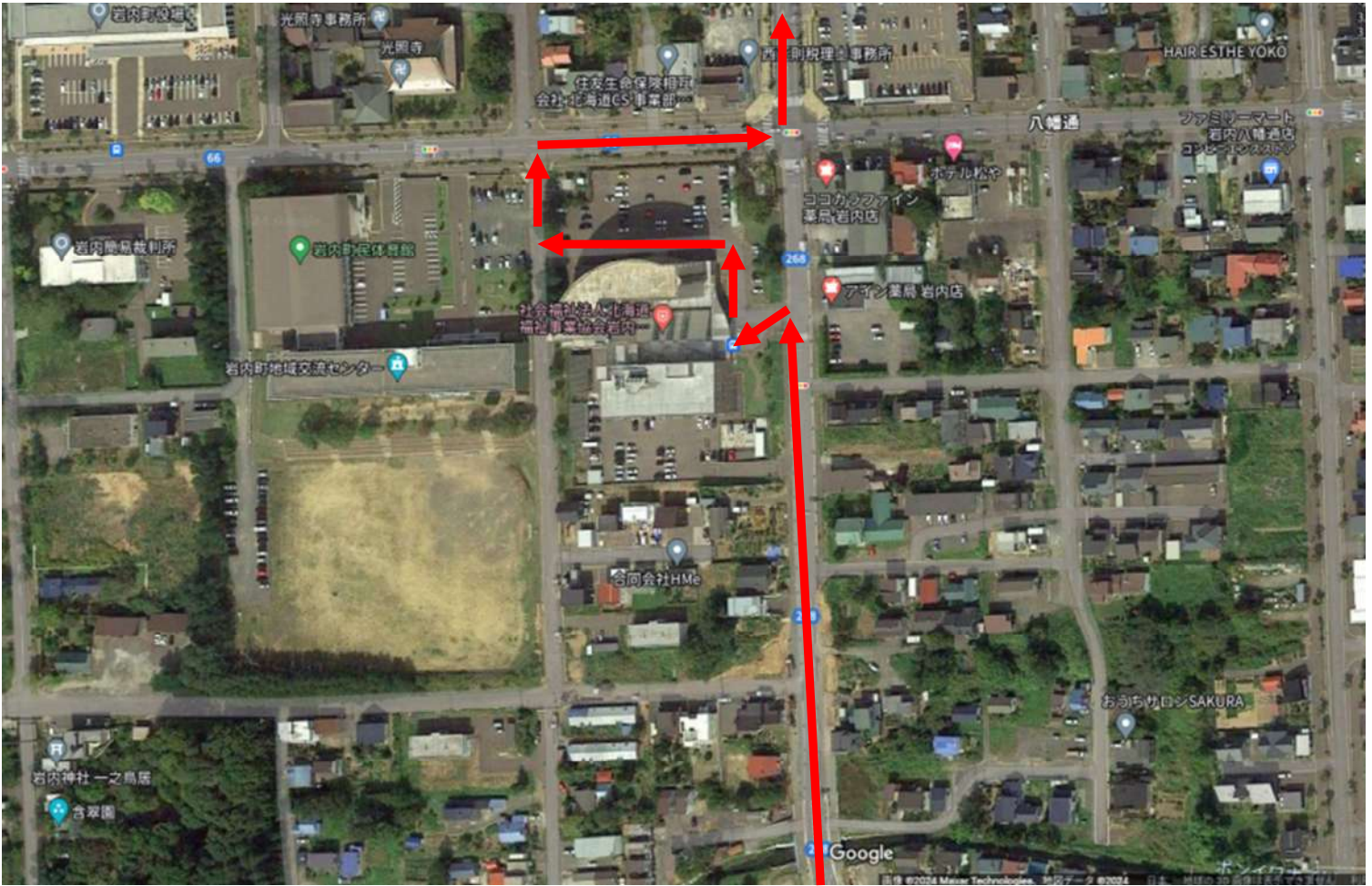
No.1 神恵内方面～岩内ターミナル～岩内高校



No.2 岩内ターミナル～協会病院～岩内高校



No.3 岩内高校～協会病院～岩内ターミナル



No.4 岩内高校～岩内ターミナル～神恵内方面



岩内高校バス停設置イメージ（R6.4.12岩内高校協議）



◎神恵内線代替交通路線名称（案）

路線名：岩宇地域海岸線 愛称：しおかぜライン

※路線名はフィーダー系統補助金等で使用する正式名称とし、愛称にて一般周知を行う

参考：新たな路線バスの名称アンケート結果（R6.5.31 17時終了・集計）

※アンケート期間 5月15日（水）～5月31日（金）

1. 居住地

◎一般

岩内町	66	27.27%
共和町	88	36.36%
泊村	48	19.83%
神恵内村	33	13.64%
その他	7	札幌市6、八雲町1 2.89%
計	242	

◎中学生

共和中学校	24	9.41%
岩内第一中学校	130	50.98%
岩内第二中学校	92	36.08%
泊中学校	3	1.18%
神恵内中学校	6	2.35%
計	255	

2. 年齢（年代）

◎一般

10代以下	24	9.92%
20代	44	18.18%
30代	52	21.49%
40代	44	18.18%
50代	56	23.14%
60代	17	7.02%
70代	5	2.07%
80代	0	0.00%
90代以上	0	0.00%
計	242	

◎中学生

1年生	93	38.43%
2年生	94	38.84%
3年生	68	28.10%
計	255	

3. アンケート結果

◎一般

①岩宇地域海岸線	25
②岩宇サンシーライン	25
③岩宇ゆうひ線	32
④岩宇潮風ライン （岩宇しおかぜライン）	125
⑤岩宇きとかい号	12
⑥その他	23
計	242

◎中学生

①岩宇地域海岸線	65
②岩宇サンシーライン	36
③岩宇ゆうひ線	61
④岩宇潮風ライン （岩宇しおかぜライン）	56
⑤岩宇きとかい号	28
⑥その他	9
計	255

◎一般+中学生

①岩宇地域海岸線	90	18.11%
②岩宇サンシーライン	61	12.27%
③岩宇ゆうひ線	93	18.71%
④岩宇潮風ライン （岩宇しおかぜライン）	181	36.42%
⑤岩宇きとかい号	40	8.05%
⑥その他	32	6.44%
計	497	

※その他の意見

- ・カムイしおかぜライン 2件 ・岩宇コーストライン ・岩宇ローカルバス路線 ・岩宇サンマリンライン
- ・岩宇潮風ぶらりん号 ・潮風ライン（「岩宇」つけない） ・神岩内線 ・イワかも線 ・岩宇連絡バス
- ・ごん太号（ごん太バス） ・岩宇ライン ・ウエストコーストライン ・オスコイ汐風ライン ・岩宇トワイライトバス
- ・神恵内方面生活交通バス（通称：かむいバス） ・岩宇モッコライン ・ウエストコースト号
- ・岩宇かむい丸（過去の岩内川白定期航路から）
- ・きとかいの考えが良いと思うが「きとかい」の文字入れ替えや英語の頭文字（KITK）を使うなど