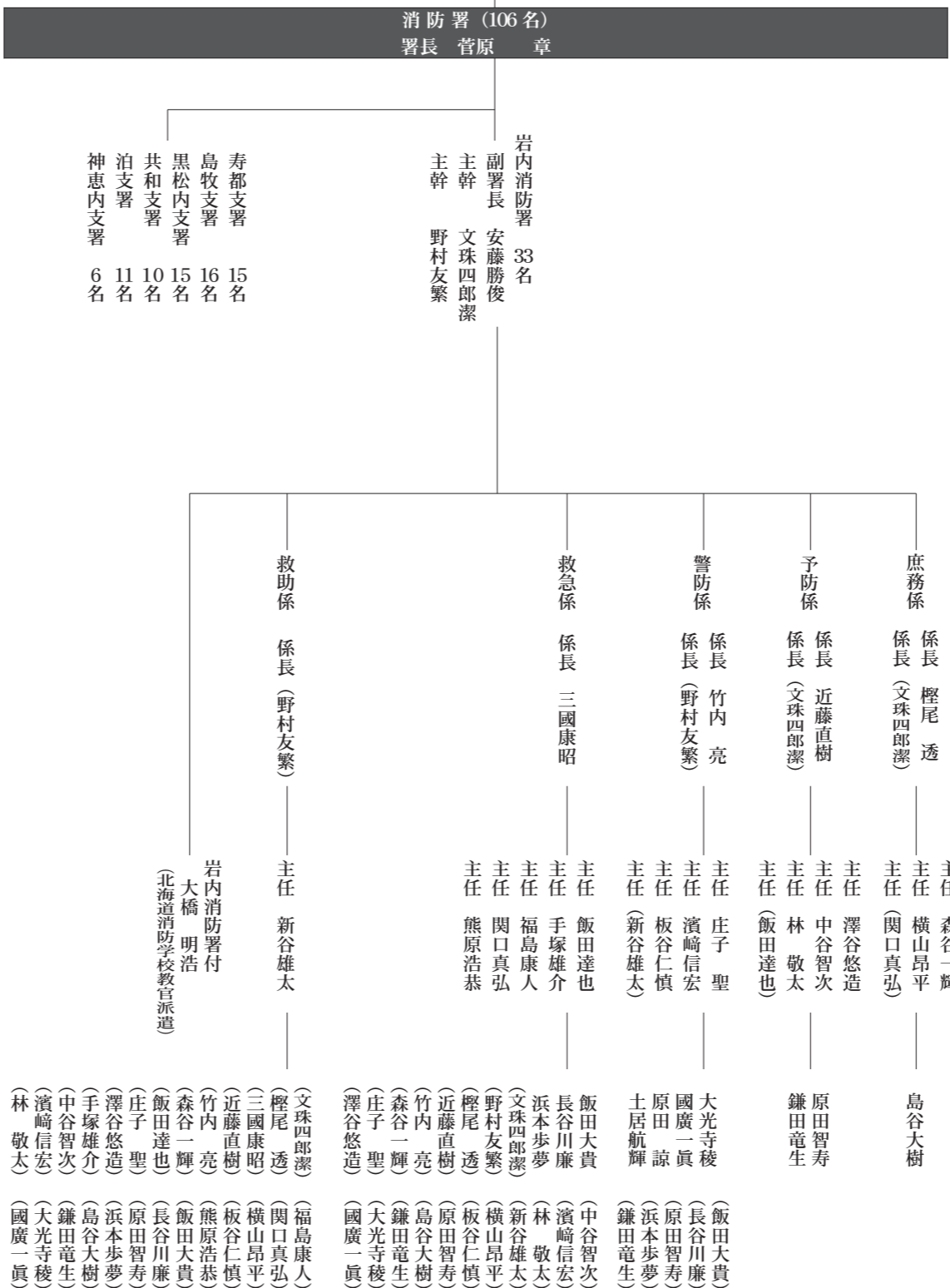
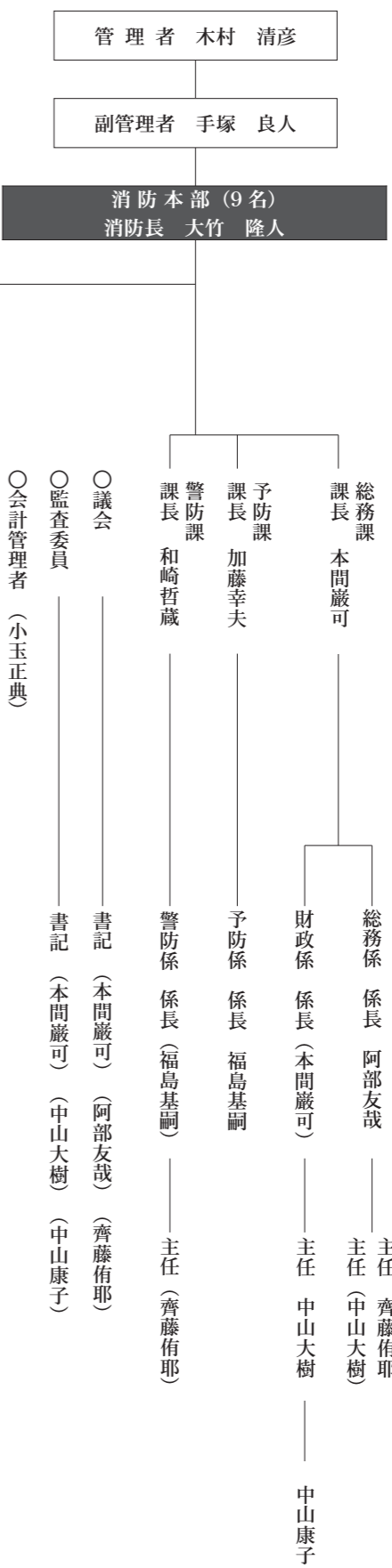


岩内・寿都地方消防組合 機構と職員配置の状況

(令和2年4月1日現在)

() は兼務、併任又は併職

実員115名(管理者・副管理者を除く)



岩内地方衛生組合 機構と職員配置の状況

(令和2年4月1日現在)

() は兼務、併任又は併職

実員8名(組合長を除く)

