

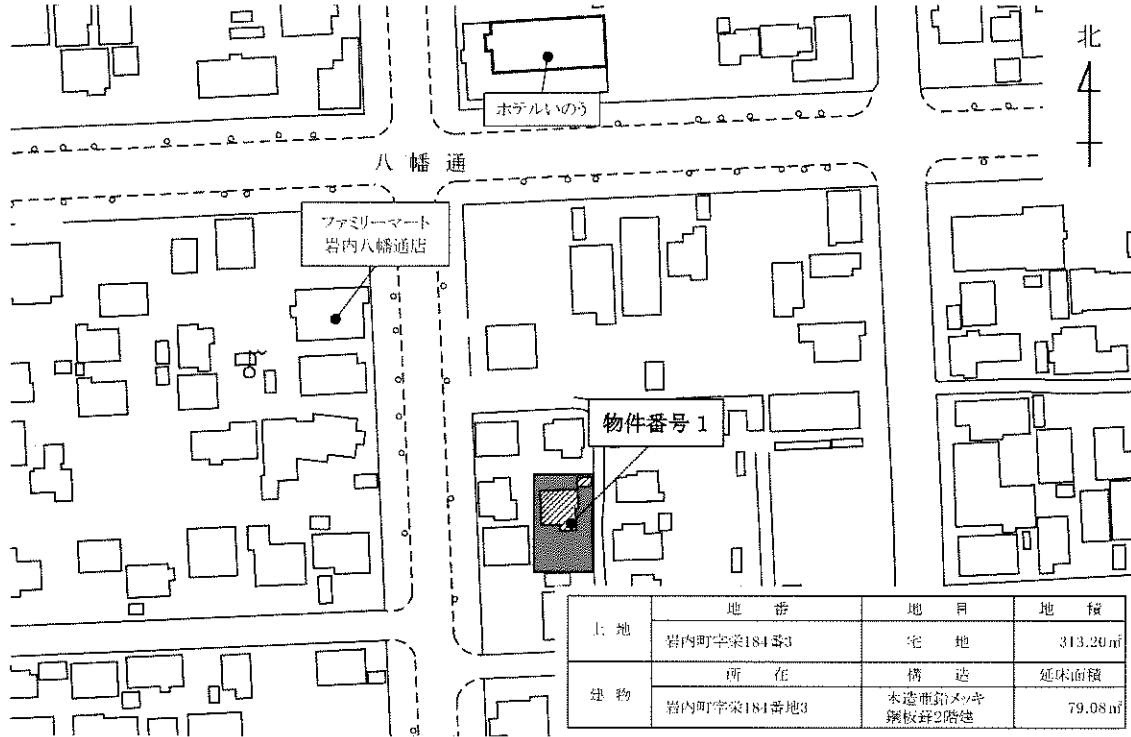
# 物 件 調 書

|            |   |                         |               |         |
|------------|---|-------------------------|---------------|---------|
|            |   |                         | 物件番号          | 1       |
| 所 在 地      | 岩内町字栄184番3  |                         |               |         |
| 面 積 等      | 313.20㎡   | 地 目                     | 宅 地           |         |
| 道 路 状 況    | 東側が町所有の通路に面している   |                         |               |         |
| 法令等に基づく制限  | 都市計画法   | 第二種中高層住居専用地域            |               |         |
|            | 建築基準法   | 建 ぺ い 率                 | 60 %          |         |
|            |   | 容 積 率                   | 200 %         |         |
| その他の法律     |   |                         |               |         |
| 供給処理施設の状況  |   |                         | 事業所名          | 電話番号    |
|            | 電気  | 可                       |               |         |
|            | ガス  | 可                       | プロパンガス        |         |
|            | 上水道   | 可                       | 岩内町水道事業       | 67-7093 |
|            | 下水道   | 不可                      | 下水道未提供        | 67-7093 |
| 交 通 機 関    | バス  | いわない循環バス ノッタライン バス停:八幡通 |               |         |
| 公共施設等までの距離 | 小学校   | 東小学校                    | 物件の東方 約500m   |         |
|            | 中学校   | 第一中学校                   | 物件の南東 約1,500m |         |
|            | 役場  | 岩内町役場                   | 物件の西方 約700m   |         |
| その他の事項説明   | <ul style="list-style-type: none"> <li>・本物件土地の地下埋設物調査、土壌調査は行っていません。</li> <li>・建物の構造は、木造亜鉛メッキ鋼板葺2階建です。</li> <li>・建物の床面積は、1階が51.34㎡、2階が27.74㎡です。</li> <li>・建物の建築年月日は、昭和61年9月25日です。</li> <li>・物置が付属しています。</li> <li>・給湯、暖房は灯油となります(給湯ボイラーは昭和61年製、居間のみ灯油ストーブ付属)。</li> <li>・敷地内に北海道電力の電柱が設置されています。</li> <li>・物件東側の町所有の通路が、本物件に若干入り込んでいる可能性があります。</li> <li>・建物は建築より30年以上を経過しており、諸設備には相当の経年劣化や故障等が認められます。こちらで把握できていない箇所もあることを、あらかじめご了承ください。</li> </ul> <p>※劣化・故障が明らかとなっている箇所</p> <ol style="list-style-type: none"> <li>1. 台所下棚の扉の蝶番が外れている箇所がある</li> <li>2. テレビアンテナは脱落しています</li> <li>3. 壁紙の汚れ、はがれがある(2階洋室で顕著)</li> <li>4. 洗面台にひびが入っている</li> </ol> |                         |               |         |

※この物件調書は物件の概要を把握するための参考資料です。物件は現状での引渡しとなりますので、必ずご自身において現地及び諸規制等について調査・確認を行ってください。

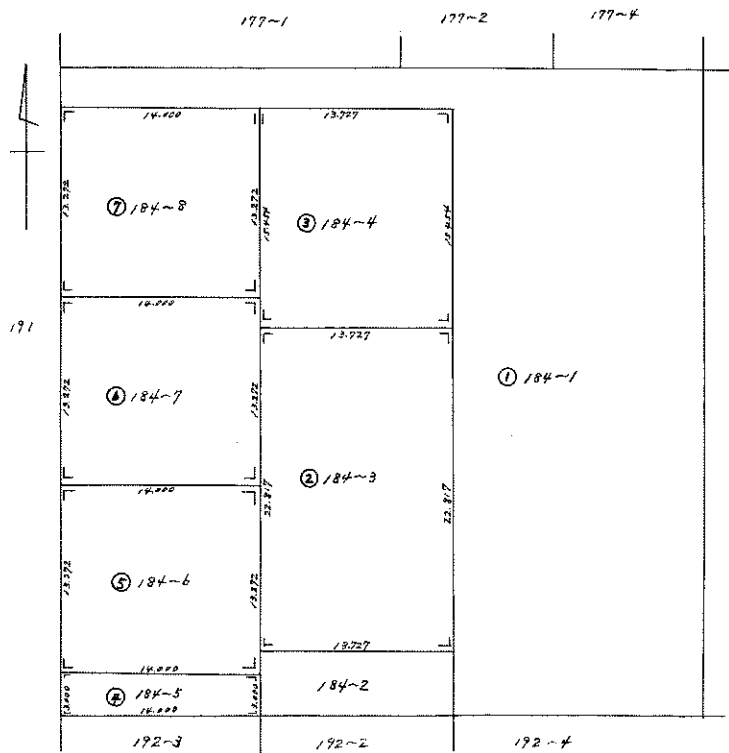
位置図

物件位置図(物件番号 1)



|    |             |               |         |
|----|-------------|---------------|---------|
| 土地 | 地番          | 地目            | 地積      |
|    | 岩内町字栄184番3  | 宅地            | 313.20㎡ |
| 建物 | 所在          | 構造            | 延床面積    |
|    | 岩内町字栄184番地3 | 木造亜鉛メッキ鋼板葺2階建 | 79.08㎡  |

地積測量図(抜粋) ①



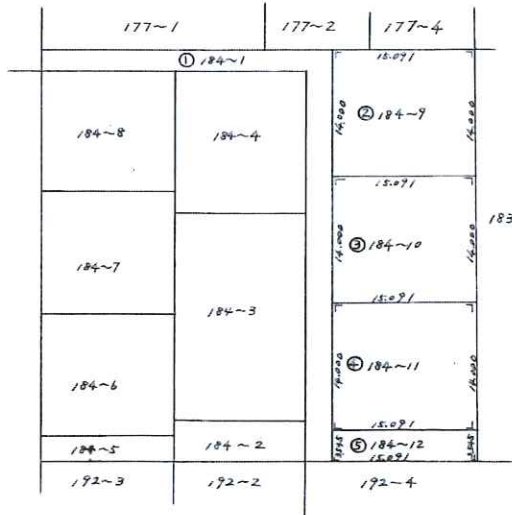
算式

- ① 184~1  $2,003.7264 - 1,124.7697 = 878.9565$
- ② 184~3  $13.727 \times 22.817 = 313.2089$
- ③ 184~4  $13.727 \times 15.454 = 212.1370$
- ④ 184~5  $14.000 \times 3.000 = 42.0000$
- ⑤ 184~6  $14.000 \times 13.272 = 185.8080$
- ⑥ 184~7  $14.000 \times 13.272 = 185.8080$
- ⑦ 184~8  $14.000 \times 13.272 = 185.8080$

地積測量図 ( 抜粋 ) ②

算式

- ① 184~1  $878.9565 - 687.3195 = 191.6370$
- ② 184~9  $15.091 \times 14.000 = 211.2740$
- ③ 184~10  $15.091 \times 14.000 = 211.2740$
- ④ 184~11  $15.091 \times 14.000 = 211.2740$
- ⑤ 184~12  $15.091 \times 3.545 = 53.4975$



物件写真 ( 外観 )



物件写真（内観）



1階 居間



1階 台所



1階 和室

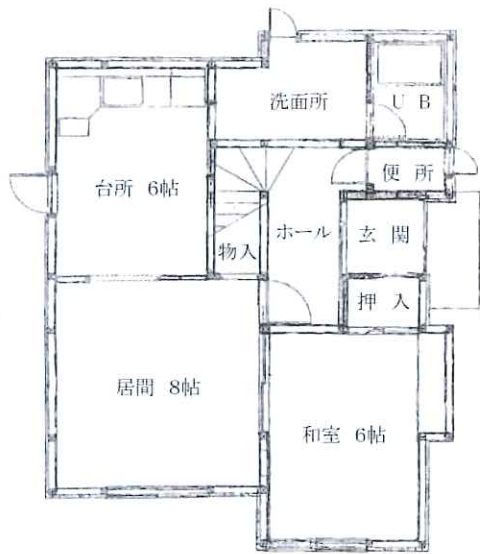


2階 洋室

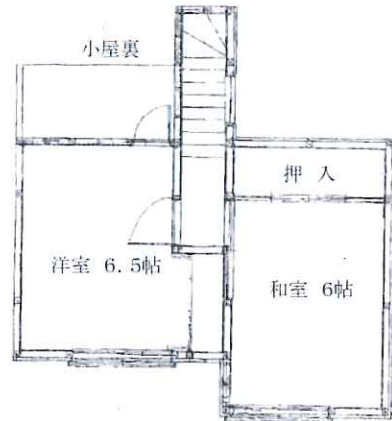


2階 和室

建物平面図



1 階



2 階

北  
↑  
↓